

# Сопотський привітальний інформатор для учнів і батьків





Безкоштовне видання мерії Сопота

Видання 1. 2021

Український переклад Олеся Кулакова

Розробка та нагляд:  
Centrum Kształcenia Ustawicznego w Sopocie  
ul. Tadeusza Kościuszki 22-24, 81-704 Sopot

Фото обкладинки: [unsplash.com](https://unsplash.com),  
спереду - Vultar Bahr, ззаду - Jess Bailey

Дизайн: D53 Sp. z o.o. | [d53.info](https://d53.info)

# Ласкаво просимо до Сопота!

Шановні учні,

Ми раді, що ви обрали наше прекрасне місто і пов'язуєте з ним своє майбутнє. Сопот - це місто великих можливостей. Це відкрите та динамічне місто. Саме завдяки людям, їх потенціалу та творчості, Сопот має статус міста культури, науки і спорту. Ми спостерігаємо міські перетворення, зокрема, процес міграції, який надає Сопоту мультикультурний характер. Це добре що ви тут, і ми хочемо, щоб вам жилося тут якнайкраще.

У цьому poradniku зібрана найважливіша інформація про науку, освіту в країні і в Сопоті, а також путівник по найважливішим сферам життєдіяльності міста.

Ми прагнемо допомогти вам під час першого періоду навчання в новій школі, серед вчителів і нових друзів. Ми готові відповісти на ваші питання та сумніви.



Jacek Karnowski  
Мер міста Сопот



Magdalena Czarzyńska-Jachim  
Заступник мера міста Сопот

# Сопот вітає!

## Корисні контакти

Mariya Amiroslanova i Olesia Kulakova  
Асистентки з міжкультурної інтеграції в школах  
Сопота

Centrum Kształcenia Ustawicznego  
ul. Tadeusza Kościuszki 22-24  
81-704 Sopot

tel.: 58 551 00 11 (wew. 47)  
m.amiroslanova@ckusopot.pl  
o.kulakova@ckusopot.pl

Графік роботи:  
понеділок - п'ятниця 08:00 - 16:00

Maciej Rusek

Керівник Управління по зв'язках з місцевими  
органами влади і репатріації міста Сопот  
tel.: 58 52 13 612

maciej.rusek@um.sopot.pl

Підтримка у вирішенні офіційних питань  
в магістраті Сопота російською мовою

Helena Geisler

Мовна асистентка міста Сопот, Субінспектор  
адміністративно-господарського відділу

Urząd Miasta Sopotu  
ul. Tadeusza Kościuszki 25/27  
81-704 Sopot

tel.: 58 521 37 23  
helena.geisler@um.sopot.pl

Сопотський центр інтеграції та підтримки  
іноземців

ul. Młyńska 11, 81-715 Sopot

tel.: 504 943 910 (офіс)

sciwc@ab.org.pl

facebook.com/sciwc/

Графік відвідування:  
понеділок, середа, четвер 16:30 - 20:30

Сопотський центр інтеграції та підтримки  
іноземців безкоштовно пропонує:

- курси польської мови (різні рівні викладання)
- надання правової інформації та інформації про місце проживання
- консультування з питань кар'єри в формі індивідуальних і групових консультацій
- допомога у вирішенні проблем
- юридична допомога, поради
- психологічна підтримка
- інтеграційна діяльність (організація інтеграційних заходів)
- обслуговування на: російській, англійській та польській мові.

# I. Освіта

## Схема системи освіти в Польщі



У Польщі навчання є обов'язковим до 18 років

# Календар навчального року

	<b>Вересень</b> / Wrzesień	Початок навчального року
	<b>Жовтень</b> / Październik	14.10 День вчителя (Національний день освіти)
	<b>Листопад</b> / Listopad	01.11 День пам'яті всіх святих 11.11 День незалежності Польщі
	<b>Грудень</b> / Grudzień	23-31.12 Зимові канікули
	<b>Січень / Лютий</b> Styczeń / Luty	2 тижні зимових канікул згідно з календарем Міністерства Освіти і Навчання
	<b>Березень / квітень</b> Marzec / Kwiecień	Великодній перерву
	<b>Травень</b> / Maj	01.05 Міжнародний день праці 03.05 День Конституції 3 травня
	<b>Червень</b> / Czerwiec	Закінчення навчального року
	<b>Липень / Серпень</b> Lipiec / Sierpień	Канікули
	<b>Дати іспитів</b>	..... .....
	<b>Додаткові вільні дні в школі</b>	..... ..... ..... .....

# Важливі контакти в школі

Школа

*ім'я*

*адреса*

*Сайт школи*

Шкільний секретаріат

*ім'я*

*номер  
кабінету*

*телефон*

*електронна пошта*

Директор школи

*ім'я*

*номер  
кабінету*

*телефон*

*електронна пошта*

Класний керівник / ця

*ім'я*

*номер  
кабінету*

*телефон*

*електронна пошта*

Педагог

*ім'я*

*номер  
кабінету*

*телефон*

*електронна пошта*

# Система оцінювання в школі

## I-III класи

Описова оцінка, тобто ви і ваші батьки отримуєте інформацію про ваш прогрес у навчанні та поведінці на постійній основі і в кінці кожного семестру.

## IV-VIII класи

- Ви отримаєте оцінки за шкалою від 1 до 6.
- Вчителі будуть оцінювати ваш прогрес на постійній основі.
- У кінці кожного семестру і року вчителі виставлятимуть вам підсумкові оцінки з кожного предмета і за поведінку.

## Оцінка предмета за шкалою 1-6

**6**

відмінно  
celujący  
(++++++)

**5**

дуже добре  
bardzo dobry  
(+++++)

**4**

добре  
dobry  
(++++)

**3**

задовільно  
dostateczny  
(+++)

**2**

дозволяючи  
dopuszczający  
(++)

**1**

незадовільно  
nieдостateczny  
(-)

## Ваша поведінка буде оцінюватися як

приблизно  
wzorowe

дуже добре  
bardzo dobre

добре  
dobre

правильно  
poprawne

недоречно  
nieodpowiednie

догану  
naganne

## Шкільний пропуск

Шкільний пропуск - документ, що дає право учневі на отримання встановлених законом знижок на проїзд в громадському залізничному і автобусному транспорті.

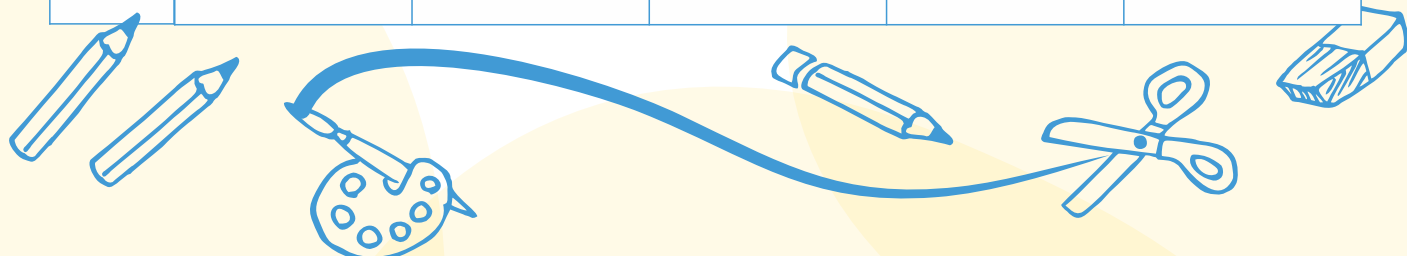
При пред'явленні цього документа в багатьох місцях можна придбати пільговий квиток в кіно, театр, музей або басейн. Кожен учень, прийнятий в школу, отримує шкільний пропуск безкоштовно. Він дійсний протягом одного навчального року, завжди до 30 вересня наступного року, що написано у відповідному місці на пропуску, тому її необхідно продовжувати щороку.





# Розклад занять

урок	понеділок	вівторок	середа	четвер	п'ятниця

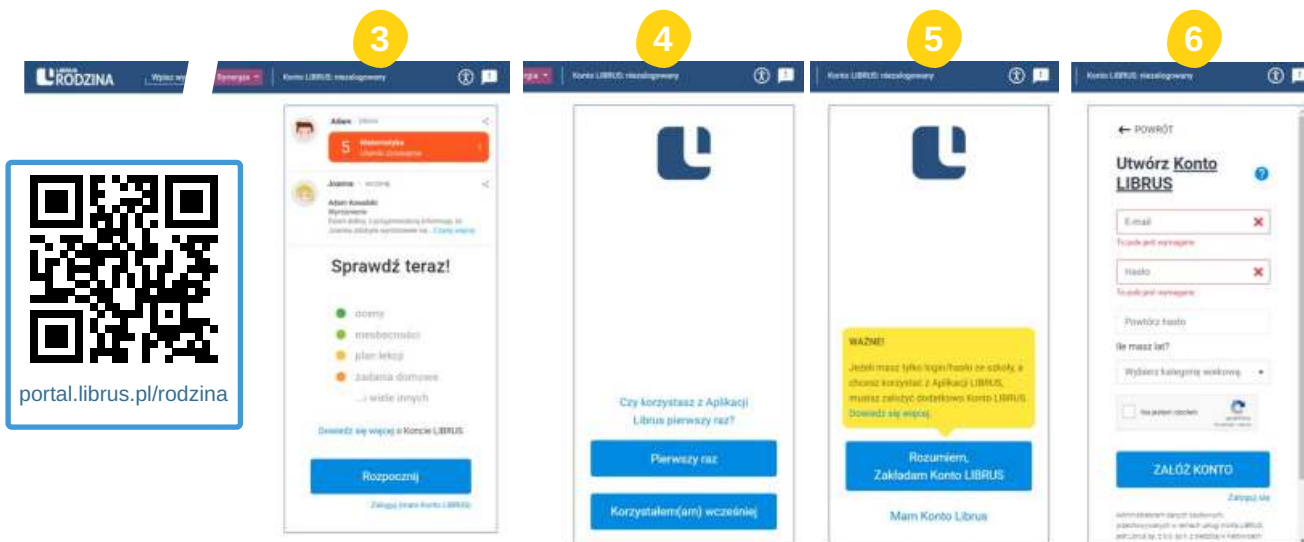


# Електронний щоденник Librus Synergia (e-dziennik)

Електронний щоденник учня (Dziennik elektroniczny ucznia) - це система, яка використовується для контролю за ходом навчання учня, відвідуваністю і оцінками. У цьому журналі є інформація про домашні завдання, замінах, шкільних заходах. Це також дозволяє спілкуватися з батьками.

## Як використовувати Librus?

1. Пароль і логін для входу в журнал Synergia конкретної дитини - видається школою
2. Створіть обліковий запис на [www.portal.librus.pl/rodzina](http://www.portal.librus.pl/rodzina)
3. Виберіть опцію "Приступити до роботи". Дайте відповідь на питання, чи використовуєте ви Лібрус вперше. Якщо так, то на наступному екрані вводимо свою адресу електронної пошти, який стане логіном для входу в акаунт Лібрус, придумуємо свій пароль для входу і натискаємо "Створити обліковий запис".
4. Потім ми отримаємо повідомлення електронної пошти з активаційним посиланням, після натискання на яку буде створена наш обліковий запис Лібрус.
5. Тепер нам потрібно зв'язати наш акаунт Лібрус з акаунтом Synergia, який ви отримали в школі.
6. Ця опція з'явиться на сайті Лібрус після створення облікового запису - просто натисніть на кнопку "Зв'язати облікові записи". Потім необхідно ввести логін і пароль Synergia, які ви отримали в школі, увійти в систему і прийняти згоду, яка вимагається RODO.



# Предмети, необхідні в школі

## Дитячий сад

Змінне взуття, змінний одяг, зубна щітка і паста, стаканчик.

Решту канцелярського приладдя завжди можна знайти в самому дитячому садку. Залежно від характеру заняття викладач повідомить батькам про додаткові предмети, які дитина повинна принести на певні заняття.



## У I-III класах початкової школи

Незамінними речами є фарби, пензики, пластилін, клей, гумки, ножиці і коректори, тобто художні принадлежності. Крім зошитів, варто пам'ятати про блокноті для малювання та технічному блокноті, тому що ці два предмети найчастіше використовуються учнями під час занять з мистецтва.

Канцелярське приладдя, які стануть в нагоді в школі: простий олівець, зошит, підручник, лінійка, ножиці, точилка, ластик, портфель, фарба і пензлики для фарб, транспорир, циркуль, калькулятор, клей.

Підручники в початкових школах безкоштовні.



# Зразки шкільних бланків

## Пояснювальна

Прошу виправдати відсутність моєї дитини  
в школі ..... [ім'я, прізвище, клас].....

дня ..... часу ..... . Відсутність обумовлено  
/ пов'язано з .....

[дата + розбірливий підпис батьків / опікунів дитини]

## Usprawiedliwienie

Proszę o usprawiedliwienie nieobecności  
w szkole mojego dziecka .....[imię, nazwisko, klasa]  
w dniu ..... w godzinach .....

Nieobecność spowodowana jest .....

..... [data + czytelny podpis rodziców/opiekunów dziecka]

## Звільнення з занять

Я прошу звільнити мою дитину .....

[ім'я, прізвище, клас].....

з уроку ..... дня ..... з години .....

через .....

[дата + розбірливий підпис батьків / опікунів дитини]

## Zwolnienie z lekcji

Zwracam się z prośbą o zwolnienie mojego dziecka  
.....[imię, nazwisko, klasa].....

z lekcji .....w dniu ..... w godzinach .....z powodu .....

..... [data + czytelny podpis rodziców/opiekunów dziecka]

## Повідомлення про батьківських зборах

Дня ..... Час ..... в..... Буде проведено  
батьківські збори.

Люб'язно запрошуємо вас

## Zawiadomienie o zebraniu rodziców

Dnia ..... r. o godz.....w ..... odbędzie  
się zebranie z rodzicami.

Serdecznie zapraszamy

Інші необхідні форми будуть надані керівництвом школи або вчителями

# Процедури набору дитини в школи в Сопоті

## Дитячі садки

Документи, необхідні для прийому дитини до державного дитячого садка:

1. Заповнена "Заява про прийом дитини в дитячий сад»
2. Підписання декларації стосовно часу перебування дитини в дитячому садку
3. Всі документи заповнюються Батьками / законним опікуном
4. Ви можете подати документи в обраному дитячому садку або на його сайті
5. Додаткова інформація: оплата перебування дитини пов'язана з: витратами на дидактико-виховні та виховні витратами на харчування

## Початкові школи

В процесі набору дитини в початкову школу ви повинні заповнити форму заяви, яку можна знайти на сайтах шкіл. Заяву можна подати в електронному вигляді по електронній пошті або передати безпосередньо до навчального закладу.

## Середні школи

Набір в середні школи здійснюється через веб-сайт:  
[www.nabor-pomorze.edu.com.pl/kandydat](http://www.nabor-pomorze.edu.com.pl/kandydat)

Інформацію про середніх школах в Сопоті можна знайти на сайті  
[www.szkolyponadpodstawowe.sopot.pl](http://www.szkolyponadpodstawowe.sopot.pl)



nabor-pomorze...



szkolyponadpo...

# Список дитячих садків і шкіл в Сопоті

## Дитячі садки

### **Przedszkole nr 1**

ul. Armii Krajowej 58, 81-843 Sopot

відділення

ul. Kasprowicza 1, 81-852 Sopot

tel.: 58 551 14 43

przedszkole1sopot@wp.pl

www.p1sopot.szkolnastrona.pl

### **Przedszkole nr 2 im. Jana Brzechwy**

ul. 23 Marca 88/90, 81-820 Sopot

tel.: 58 551 67 31

przedszkole2@sopot.pl

www.przedszkole2sopot.szkolnastrona.pl

### **Przedszkole nr 4 “Nad potokiem”**

ul. Obodrzyców 20, 81-812 Sopot

tel.: 58 551 40 28

przedszkole4@sopot.pl

www.przedszkole4sopot.edupage.org

### **Przedszkole nr 5**

ul. Jana Jerzego Haffnera 72, 81-715 Sopot

tel.: 58 551 16 12

przedszkole5@sopot.pl

www.przedszkolenr5sopot.pl

### **Przedszkole nr 8**

ul. Jana z Kolna 3, 81-746 Sopot

tel.: 58 551 14 70

przedszkole8@sopot.pl

www.przedszkole8.com

### **Przedszkole nr 10**

ul. Tadeusza Kościuszki 31, 81-704 Sopot

tel.: 58 551 17 44

przedszkole10@sopot.pl

www.przedszkole10sopot.edupage.org

Приймаються діти, які отримали оцінку для необхідного спеціальної освіти

### **Przedszkole z Oddziałami**

#### **Integracyjnymi nr 12**

ul. Oskara Kolberga 8, 81-881 Sopot

tel.: 58 551 90 97

przedszkole12@sopot.pl

www.przedszkole12.sopot.pl

### **Przedszkole specjalne nr 14**

ul. Kazimierza Wielkiego 14

81-704 Sopot

tel.: 58 551 18 15

zss5sekretariat@sopot.pl

www.zss5sopot.pl

## Державні початкові школи в Сопоті та їх районах

### **Szkoła Podstawowa z Oddziałami Integracyjnymi nr 1 im. Armii Krajowej w Sopocie**

ul. Armii Krajowej 50/54, 81-843 Sopot

tel.: 58 551 38 24

sekretariat@sp1sopot.eu

www.sp1sopot.eu

Antoniego Abrahama, Aleja Niepodległości: nr parzyste od 606 do 858, Armii Krajowej, Boczna, Władysława Broniewskiego, Józefa Konrada, Jana Długosza, Gen. Władysława Andersa, Artura Grottgera, Zbigniewa Herberta, Jana Kasprowicza, Jana Kochanowskiego, Marii Konopnickiej, Mikołaja Kopernika, Ignacego Krasickiego, Krótka, Leśna, Leśna Polana, 1 Maja, 23 Marca: nr od 1 do 9 i od nr 2 do 14, Adama Mickiewicza, Stanisława Moniuszki, Elizy Orzeszkowej, Ignacego Paderewskiego, Bolesława Prusa, Mikołaja Reja, Władysława Reymonta, Gen. Władysława Sikorskiego, Świemirowska, Juliusza Słowackiego, Smolna, Andrzeja Struga, Juliana Tuwima, Gen. Józefa Wybickiego, Stanisława Wyspiańskiego, Dr Ludwika amenhofa, Stefana Żeromskiego

### **Szkoła Podstawowa z Oddziałami Sportowymi nr 7 im. Tadeusza Kościuszki w Sopocie**

ul. Jana Jerzego Haffnera 55, 81-715 Sopot

tel.: 58 551 01 11

sekretariat@sp7.sopot.pl

www.SP7.sopot.pl

Aleja Niepodległości: nr nieparzyste od 771 do końca, Bałtycka, Gen. Józefa Bema, Bohaterów Monte Cassino, Wosia Budzysza, Floriana Ceynowy, Fryderyka Chopina numery nieparzyste, Józefa Czyżewskiego, Alfonsa Chmielewskiego, Dworcowa,

Gen. Stanisława Fiszera, Jakuba Goyki, Grunwaldzka: nr od 1 do 27, Jana Jerzego Haffnera, Helska, Królowej Jadwigi, Władysława Jagiełły, Tadeusza Kościuszki: nr od 1 do 12, Dr Franciszka Kubacza, Morska, Dr Aleksandra Majkowskiego, Młyńska, Mariana Mokwy, Ogrodowa, Podjazd, Piastów, Tomasz Pokorniewskiego, Powstańców Warszawy, Gen. Kazimierza Pułaskiego, Sępia, Jana Sobieskiego nr od 1 do 23, Tenisowa, Obróńców Westerplatte, Jana Winickiego, Zamkowa Góra

### **Szkoła Podstawowa z Oddziałami Integracyjnymi nr 8 im. Jana Matejki w Sopocie**

ul. Józefa Golca 3, 81-743 Sopot

tel.: 58 551 35 37

zielonaosemka@wp.pl

www.sp8sopot.edupage.org

Aleja Niepodległości: nr nieparzyste od 625 do 769, Architektów, Bitwy pod Płowcami, Fryderyka Chopina numery parzyste, Bolesława Chrobrego, Gen. Jarosława Dąbrowskiego, Dębowa, Michała Drzymały, Bartosza Głowackiego, Grunwaldzka: od nr 31 do końca, Hestii, Jana z Kolna, Berka Joselewicza, Karlikowska, Kazimierza Wielkiego, Jana Kilińskiego, Kolejowa, Księdza Augustyna Koreckiego, Książąt Pomorskich, Tadeusza Kościuszki: od nr 13 do końca, Króla Jana Kazimierza, Krzysztofa Klenczona, Gen. Mariana Langiewicza, Lipowa, Władysława Łokietka, 3 Maja, Marynarzy, Mieszka I, Gen. Ludwika Mierosławskiego, Na Wydmach, Stefana Okrzei, Parkowa, Plac Rybaków, Emilii Plater, Platynowa, Pogodna, Polna, Księcia Józefa Poniatowskiego, Poznańska, Racławicka, Rzemieślnicza, Skarpowa, Marii Skłodowskiej-Curie, Jana Sobieskiego: od nr 26

*\* межі кола не поширюються на спортивні відділи*

**Szkoła Podstawowa z Oddziałami  
Integracyjnymi nr 9 im. Gen. Władysława  
Sikorskiego w Sopocie**

ul. Oskara Kolberga 15, 81-881 Sopot

tel.: 58 551 90 96

sp9@sp9.edu.pl

www.sp9.edu.pl

Aleja Niepodległości: nr parzyste od 860 do końca, Daniela Chodowieckiego, Władysława Cieszyńskiego, Junaków, Kaszubska, Oskara Kolberga, Józefa Kraszewskiego, Kujawska, Księżycowa, Łowicka, Łużycka, Małopolska, Mazowiecka, Jacka Malczewskiego, 23 Marca: nr 11, 13 i od nr 15 do końca, Obodrzców, Okrężna, Piaskowa, Podgórna, Henryka Sienkiewicza, Słoneczna, Tatrzańska, Wejherowska, Zacisze.

**Zespół Szkół Specjalnych nr 5**

ul. Kazimierza Wielkiego 14, 81-704 Sopot

Przyjmowane są dzieci z orzeczeniem o potrzebie kształcenia specjalnego

tel.: 58 551 18 15

zss5sekretariat@sopot.pl

www.zss5sopot.pl

**Державні середні школи  
в Сопоті**

**I Liceum Ogólnokształcące z Oddziałami  
Mistrzostwa Sportowego  
im. M. Skłodowskiej - Curie**

ul. Książąt Pomorskich 16/18, 81-749 Sopot

tel.: 58 551 14 93

szkola@1losopot.pl

www.1losopot.pl

**II Liceum Ogólnokształcące im. Bolesława  
Chrobrego**

ul. Aleja Niepodległości 751, 81-838 Sopot

tel.: 58 551 11 84

lo2@sopot.pl

www.lo2.sopot.pl

**III Liceum Ogólnokształcące  
im. Agnieszki Osieckiej**

ul. Oskara Kolberga 15, 81-881 Sopot

tel.: 58 550 69 81

sekretariat@3lo.sopot.pl

www.3lo.sopot.pl

**Zespół Szkół Technicznych**

ul. Wejherowska 1

81-814 Sopot

tel.: 58 551 11 92

sekretariat@zstsopot.pl

www.zshsopot.edupage.org

**Centrum Kształcenia Ustawicznego**

**im. Bohaterów Wybrzeża**

ul. Tadeusza Kościuszki 22-24, 81-704 Sopot

tel.: 58 551 00 11

cku@ckusopot.pl

www.ckusopot.pl



## Молодіжна Рада міста Сопот

Молодіжна Рада міста Сопот офіційно працює з листопада 2020 року. Вона займається підтримкою молоді Сопота. В даний час існують комітети по пропаганді, психічному здоров'ю, освіті, спорту та відпочинку. Молодіжна міська рада організовує семінари і дебати, інформує молодих мешканців Сопота про цікаві ініціативи, волонтерства та інших заходи. Вона співпрацює зі школами. Членами Молодіжної ради є учні 7 і 8 класів початкових шкіл і учні середніх шкіл, які відвідують школи міста Сопот.

### Контакти

Голова Молодіжної ради міста Сопот

Urząd Miasta Sopotu, ul. Tadeusza Kościuszki 25/27, 81-704 Sopot  
кабінети 60-63, 1 пов

tel.: 58 52 13 672 / 58 52 13 673

mrms@sopot.pl

## Психолого-педагогічний консультаційний центр

Є установою, заснована для надання психолого-педагогічної допомоги дітям і молоді, в тому числі логопедичної, допомоги у виборі напрямку освіти і професії, а також психолого-педагогічної допомоги батькам та педагогам в області виховання і навчання дітей та молоді

### Контакти

ul. Władysława IV 23, 81-742 Sopot

tel.: 58 551 51 33

ppp@poradniasopot.pl

## II. Охорона здоров'я

Якщо ви захворіли, в Польщі ви можете отримати безкоштовне медичне обслуговування на основі NFZ, тобто національної системи загального медичного обслуговування.

Ви вибираєте свого лікаря первинної медичної допомоги, подавши письмову заяву в обрану вами клініку. Це можна зробити через обліковий запис пацієнта в Інтернеті. Подробиці на сайті <https://pacjent.gov.pl>

Не забудьте надати Лікарю медичну книжку дитини, перекладену на польську мову, особливо з вакцинами, отриманими у вашій країні або країні народження! Зверніться до свого лікаря, щоб здати медичну книжку вашої дитини!



## Міський Центр Соціальної Допомоги

Міський Центр Соціальної Допомоги Miejski Ośrodek Pomocy Społecznej - MOPS) Форми підтримки залежать від статусу і типу дозволу на проживання в Польщі. Деякі види допомоги залежать від доходу та інших критеріїв.

Приклади форм підтримки:

- житло і харчування, необхідний одяг
- цільова допомога для забезпечення основних життєвих потреб
- грошова допомога на утримання або покриття витрат, пов'язаних з вивченням польської мови
- сплата страхових внесків на медичне страхування
- соціальна робота, консультації фахівців (наприклад психологічні, юридичні)
- допомога в рамках Індивідуальної програми інтеграції; фінансові кошти від

- державної адміністрації через Поморське воєводське управління
- посібники для сімей і доглядають (для сімей з дітьми і доглядають за людьми з обмеженими можливостями)

Щоб дізнатися, на яку підтримку ви маєте право, зверніться до соціального працівника.

### **Відділ Соціальної Роботи**

ul. Kolejowa 14, 80-001 Sopot

tel.: 58 551 17 10,

понеділок - п'ятниця 7:30-15:30

[www.mopssopot.pl](http://www.mopssopot.pl)

## Список клінік в Сопоті

### **Medycyna Specjalistyczna Zakład Opieki Zdrowotnej Sp. z o.o.**

ul. Grunwaldzka 36A, 81-754 Sopot

tel.: 58 551 49 44, 58 551 74 55,  
58 555 01 39

rejestracja@medspec.pl

### **KARDIOTEL Sp. z o.o**

ul. Jana z Kolna 16, 81-741 Sopot

tel.: 58 555 94 15/ 16

biuro@kardiotel.pl

### **N.Z.O.Z. "MARMED" s.c.**

ul. Mariana Mokwy 7/1, 81-718 Sopot

tel.: 58 551 01 36

marmedsopot@gmail.com

### **Centrum Medyczne "SOPMED" Sp. z o.o.**

ul. Bolesława Chrobrego 6/8, 81-756 Sopot

tel.: 58 555 26 00, 58 506 54 55

biuro@sopmed.pl

### **"BRODWINO" Maria Łukaszewicz**

ul. Oskara Kolberga 7, 81-881 Sopot

tel.: 58 551 96 67

### **Niepubliczny Zakład Opieki Zdrowotnej**

**"JEDYNKA" S.C. Agata Zaborowska-**

**Vajko, Joanna Manowska**

ul. Oskara Kolberga 7, 81-881 Sopot

tel.: 58 551 55 36

nzojedyinka@wp.pl

### **„A.B.C. FAMILY MED" Sp. z o.o.**

ul. Małopolska 42A, 81-813 Sopot

tel.: 58 550 55 66, 58 550 66 55

abc@family.med.pl

### **Przychodnia Lekarska Nowy Chełm Sp. z o.o.**

ul. 23 Marca 79A, 81-820 Sopot

tel.: 58 770 44 80

sopot@przychodniachelm.pl

### **Niepubliczny Zakład Opieki Zdrowotnej Medicus S.C.**

al. Niepodległości 747/1, 81-840 Sopot

tel.: 58 551 26 49

nzo.medicus.sopot@o2.pl

### **Caritas Archidiecezji Gdańskiej**

Кабінет медичної сестри первинної медико-санітарної допомоги

al. Niepodległości 778, 81-805 Sopot

hospicjumgd@caritas.pl

### **Нічний і різдвяний догляд (Nocna i Świąteczna Opieka Chorych - NOCH)**

ul. Bolesława Chrobrego 10, 81-783 Sopot

tel.: 58 555 81 13, 58 555 81 14

в нічний час, вихідні та святкові дні  
забезпечується міською службою швидкої  
допомоги

Час роботи:

З понеділка по п'ятницю і 24 години на добу  
по суботах, неділях і святкових днях

# III. Спорт і культура

## Сопотські заклади культури

### **Goyki 3 Art Inkubator**

ul. Sobieskiego 26/4, 81-781 Sopot

tel.: 58 691 56 82

biuro@goyki3.pl

www.goyki3.pl

### **Miejski Ośrodek Sportu i Rekreacji**

ul. Bitwy Pod Płowcami 67c, 81-731 Sopot

tel.: 58 550 12 15

sport.mosir@use.pl

www.mosir.sopot.pl

### **Młodzieżowy Dom Kultury**

al. Niepodległości 763, 81-838 Sopot

tel.: 58 551 41 31

mdk@sopot.pl

www.mdk.sopot.pl

### **Muzeum Sopotu**

ul. Księcia Józefa Poniatowskiego 8,  
81-724 Sopot

tel.: 58 551 22 66

sekretariat@muzeumsopotu.pl

www.muzeumsopotu.pl

### **Państwowa Galeria Sztuki**

ul. Plac Zdrojowy 2, 81-720 Sopot

tel.: 58 58 551 06 21

sekretariat@pgs.pl

www.pgs.pl

### **Pływalnia kryta MOSiR**

ul. J.J. Haffnera 57, 81-715 Sopot

tel.: 58 551 68 42 / 697 025 493

plywalnia.mosir@use.pl

www.mosir.sopot.pl

### **Skansen Archeologiczny - Grodzisko w Sopocie**

ul. J. J. Haffnera 63, 81-715 Sopot

tel.: 58 340 66 00

grodzisko@archeologia.pl

www.archeologia.pl

### **Sopocka Szkoła Muzyczna I stopnia im. Stanisława Moniuszki**

ul. Obr. Westerplatte 18/20, 81-706 Sopot

tel.: 58 551 26 28

ssm@sopockaszkolamuzyczna.pl

www.sopockaszkolamuzyczna.pl

### **Sopockie Ognisko Plastyczne**

ul. Księżycowa 3b , 81-821 Sopot

tel.: 58 551 41 14

sop@sopot.pl

www.ogniskoplastyczne.pl

# Бібліотеки

## **Broadway**

ul. Oskara Kolberga 9, 81-881 Sopot

tel.: 58 551 98 40

filia7@mbp.sopot.pl

## **Filia 2**

ul. Kraszewskiego 26, 81-815 Sopot

tel.: 58 551 88 77

filia2@mbp.sopot.pl

## **Filia 6 im. Ireny Suchorzewskiej**

ul. 23 marca 77C, 81-820 Sopot

tel.: 58 551 48 81

filia6@mbp.sopot.pl

## **Filia 8**

ul. Mazowiecka 26, 81-862 Sopot

tel.: 58 550 66 74

filia8@mbp.sopot.pl

## **Koc i Książka**

ul. Kazimierza Wielkiego 14, 81-773 Sopot

tel.: 58 551 51 12

filia5@mbp.sopot.pl

## **Miniteka**

ul. Obrońców Westerplatte 16, 81-706 Sopot

tel.: 58 551 12 87 w. 23

wypożyczalnia@mbp.sopot.pl

## **Sopoteka - galeria kultury multimedialnej (галерея мультимедийной культуры)**

ul. Tadeusza Kościuszki 14, 81-704 Sopot

tel.: 601 747 838

sopoteka@mbp.sopot.pl

Для читачів в Сопотеке доступні книги на чотирьох іноземних мовах: англійською, німецькою, білоруською та російською. Англomовна література знаходиться на книжковій полиці в зоні "тихої роботи", яка, якщо дивитися від столу видачі, є п'ятим і останнім книжковою шафою.

Книги німецькою, білоруською та російською мовами розташовані на полицях під пресою, їх можна знайти, увійшовши в бібліотеку Сопота з ескалатора наліво.



Міська публічна бібліотека  
Miejska Biblioteka Publiczna  
mbp.sopot.pl

**biblioteka** //  
**sopocka**

## Карта жителя Сопота

Карта жителя Сопота (Sopocka Karta Mieszkańca) - карта, яку кожен мешканець курорту може отримати в муніципальному офісі.

Карта дає право на знижки майже в 100 місцях. Знижки поширюються в основному на ресторани, готелі, культурні і спортивні об'єкти і численні послуги, включаючи медичні послуги в окремих установах Сопота.



### Карту Сопота може отримати:

- Особа, зареєстрована для постійного або тимчасового проживання на термін більше року. При отриманні картки цей факт буде підтверджений в реєстрі населення співробітником мерії.
- Особа, яка сплачує прибутковий податок в Сопоті. При отриманні картки пред'явіть форму PIT або CIT за попередній звітний рік.
- Неповнолітній, Батькі якого платять податок в Сопоті. При отриманні картки пред'явіть шкільний пропуск або свідоцтво про народження.

Володіння нерухомістю в Сопоті і сплата податку на нерухомість не дає права на отримання Карты Сопота.

## Екстренні номери

**112**

НА  
ДОПОМОГУ!

**997**

ПОЛІЦІЯ

**998**

ПОЖЕЖНА  
ЕКСТРЕНА  
ЧАСТИНА

**999**

ШВИДКА  
ЕКСТРЕНА  
ДОПОМОГА

**991**

ЕНЕРГЕТИЧНА  
ЕКСТРЕНА  
ДОПОМОГА

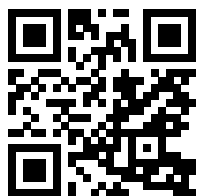
**992**

ГАЗОВА  
ЕКСТРЕНА  
ДОПОМОГА

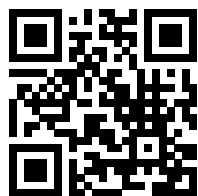
**994**

ВОДНА  
ЕКСТРЕНА  
ДОПОМОГА

## Корисні посилання



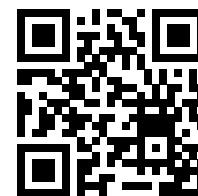
[www.sopot.pl](http://www.sopot.pl)



[bjp.sopot.pl](http://bjp.sopot.pl)



[kuratorium.gda.pl](http://kuratorium.gda.pl)



[zpe.gov.pl](http://zpe.gov.pl)

